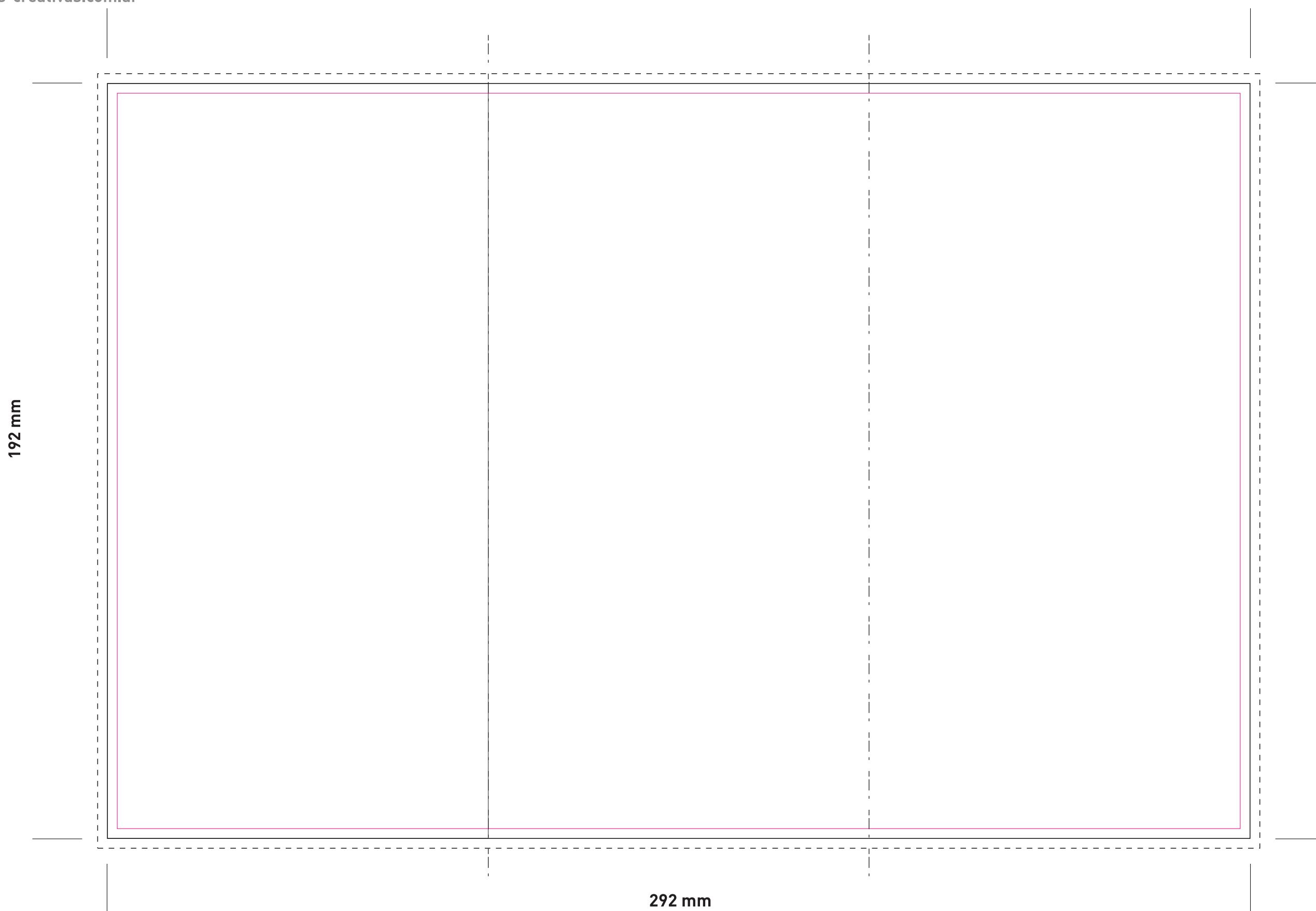


TRÍPTICO 30x20cm.

IMPORTANTE:
EL DOBLEZ NO ESTA
INCLUIDO EN EL PRECIO FINAL
UTILIZAR CAPAS FRENTE Y DORSO
PARA UBICAR EL CONTENIDO



----- LINEA DE CORTE
——— DEMASIA 5mm
——— TEXTO SEGURO
(NO UBICAR TEXTO FUERA DE ESTA CAJA)
- - - DOBLEZ (OPCIONAL)

ESPECIFICACIONES TÉCNICAS Y SUGERENCIAS

- » Los archivos deberán estar en Illustrator CS3 (formato.ai), Photoshop CS3 (imágenes .tif o .jpg en una resolución de 300 dpi). RECOMENDADO
 - » En caso de utilizar Corel Draw, exportar el archivo como .eps o .tif.
 - » Todo el contenido (textos e imágenes) debe estar compuesto en Cuatricromia (CMYK). Usar la composición (C:0 M:0 Y:0 K:100) para textos o fondos negros. Grises modificar % de K
 - » Imágenes: Linkeadas (enviar las imágenes junto al original) y/o incrustadas (Embed Image).
 - » Convertir textos a curvas para evitar el reemplazo tipográfico. Los textos en 100% negro con fondo de color pasados a curvas, deberán tener el atributo OVER PRINT.
 - » Los archivos con transparencias, efectos e imágenes con máscara, deberá seleccionar dichas transparencias, efectos etc, conjuntamente con el fondo y rasterizarlo a 300 dpi, de esta manera se conservará el archivo en su estado original. (No enviar archivos con layers (capas) ocultos ni en Photoshop .psd).
- TRABAJOS FUERA DE LO STANDARD: detallar claramente cuáles son: cortes, dobleces, troquelados, colores especiales, o pasados a cuatricromia (CMYK), laminados, etc.

Estamos a su entera disposición para asesorarlo en caso de dudas.

IMPORTANTE! UD. DEJA CONSTANCIA QUE LOS TRABAJOS RECIBIDOS PARA SU POSTERIOR IMPRESIÓN, ESTÁN PERFECTAMENTE CORREGIDOS EN SU CONTENIDO SINTÁCTICO, ORTOGRÁFICO E IMÁGENES, TOMÁNDOLOS COMO ORIGINALES DEFINITIVOS, Y QUEDANDO A CARGO DEL CLIENTE LOS ERRORES EN EL MISMO.